

# Aruanded

Aruanded esitavad andmebaasi andmeid ülevaatlikul kujul paberil. Aruannete aluseks on üks või mitu andmebaasitabelit või neist koostatud päring. Aruane põhieesmärk on teha vahe- ja lõppkokkuvõtteid, lisada tekste (dokumendi, lehekülje ja grupi päis ja jalus, tiitelleht ja kokkuvõte), jaotada tekst lehekülgedeks ja nummerdada lehti.

Aruande kirjelduse koostamiseks tuleb näiteks Tunniplaani andmebaasiaknas klõpsata valikul **Reports**.

Kasutame esmalt aruandete tegemiseks aruandearka – **Create report by using wizard**.

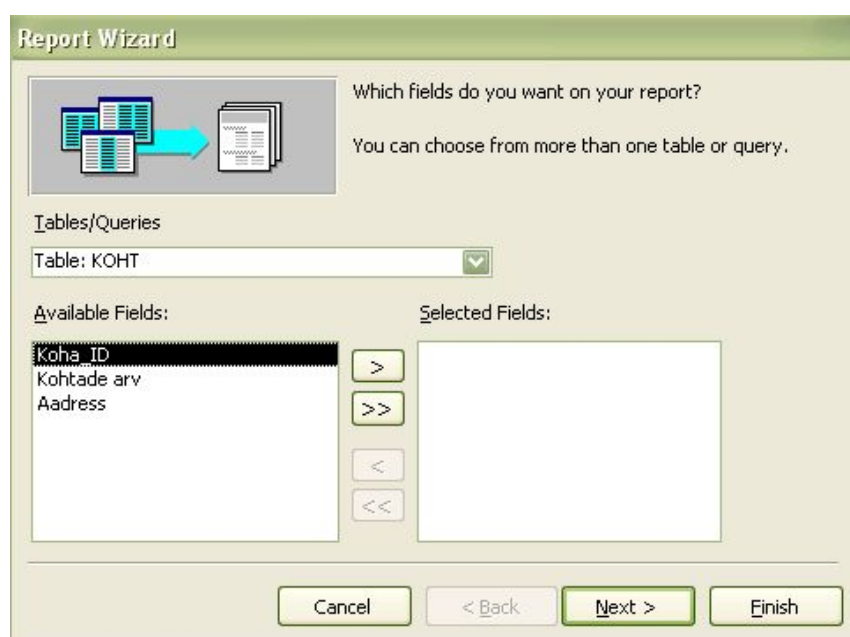


## Avanened aknas....

- soovitakse teada, milliste väljade kohta aruannet teha soovitakse,
- mis kirjed peaksid sisalduma aruandes.

Näites teeme tabelitele

**TUND** ja **KOHT** aruande, kus **TUND** tabelis võtame kirjed – *Nimi*, *Esitaja*, *Kestvus* ja *Ruum*. Tabelist **KOHT** võtame *Aadressi*.



### Edasi...

- soovitakse teada, kuidas peaks välja nägema andmed.

[Show me more information](#)

kaudu saab rohkem teavet aruande kujundusest.

Antud juhul jätame samasuguse kuju ehk siis andmete väljenduse tabeli **KOHT** järgi.

The screenshot shows the 'Report Wizard' dialog box with the title 'Report Wizard'. The main question is 'How do you want to view your data?'. On the left, there is a list with two items: 'by KOHT' (highlighted) and 'by TUND'. Below this list is a checkbox labeled 'Show me more information' which is checked. On the right, there is a preview window titled 'Address' containing the text 'Nimi, Esitaja, Kestvus, Ruum'. At the bottom, there are four buttons: 'Cancel', '< Back', 'Next >', and 'Finish'.

### Edasi...

- soovitakse teada, kas grupeerida mõnda osa. Hetkel ei soovi.

The screenshot shows the 'Report Wizard' dialog box with the title 'Report Wizard'. The main question is 'Do you want to add any grouping levels?'. On the left, there is a list with four items: 'Nimi', 'Esitaja', 'Kestvus', and 'Ruum'. To the right of this list are four buttons: '>', '<', an up arrow, and a down arrow, with the label 'Priority' below them. On the right, there is a preview window titled 'Address' containing the text 'Nimi, Esitaja, Kestvus, Ruum'. At the bottom, there are five buttons: 'Grouping Options ...', 'Cancel', '< Back', 'Next >', and 'Finish'.

### Edasi...

- millist sorteerimist soovitakse kirjetele, kas kasvavat või kahanevat. Hetkel ei soovi ka sorteerimist.

**Report Wizard**

What sort order do you want for detail records?

You can sort records by up to four fields, in either ascending or descending order.

1	<input type="text"/>	Ascending
2	<input type="text"/>	Ascending
3	<input type="text"/>	Ascending
4	<input type="text"/>	Ascending

Cancel < Back Next > Finish

### Edasi...

- millist väljundit ehk kujundust soovite kirjetele,
- millise orientatsiooniga andmed paigutatakse lehele. Siin valisin aruande väljundiks *Block* ja *Landscape*.

**Report Wizard**

How would you like to lay out your report?

Layout

- Stepped
- Block
- Outline 1
- Outline 2
- Align Left 1
- Align Left 2

Orientation

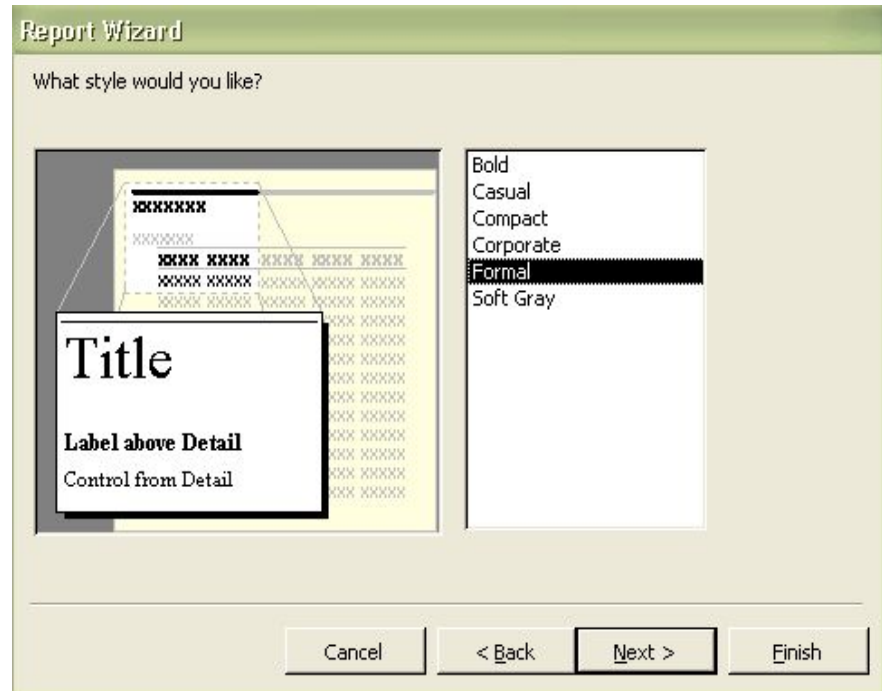
- Portrait
- Landscape

Adjust the field width so all fields fit on a page.

Cancel < Back Next > Finish

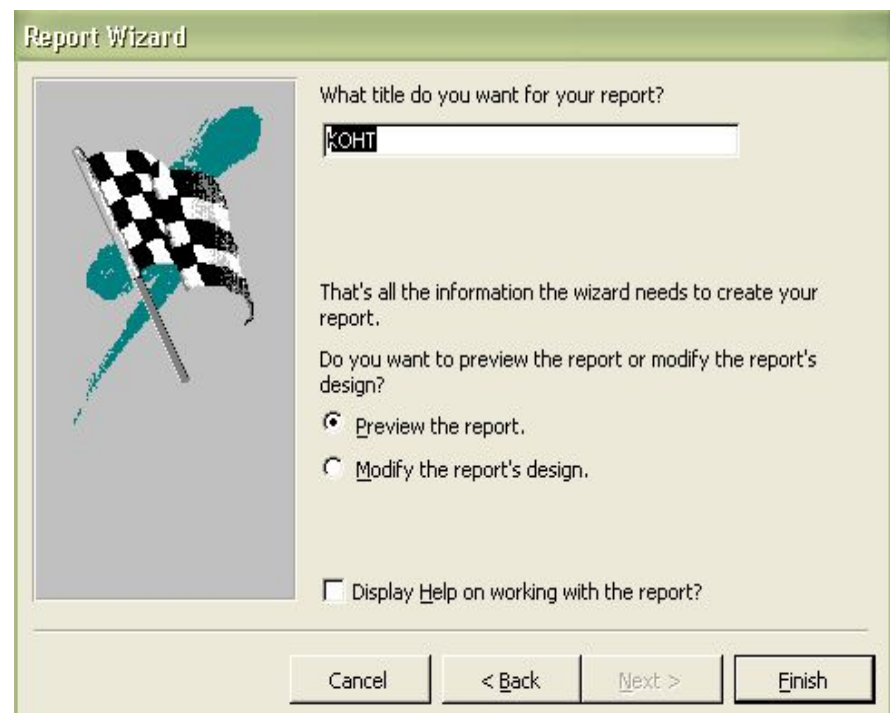
### Edasi...

- millise stiiliga võiksid andmed kuvatud olla. Siin on jäälegi mitu võimalust ja hetkel sai valitud *Corporate*.

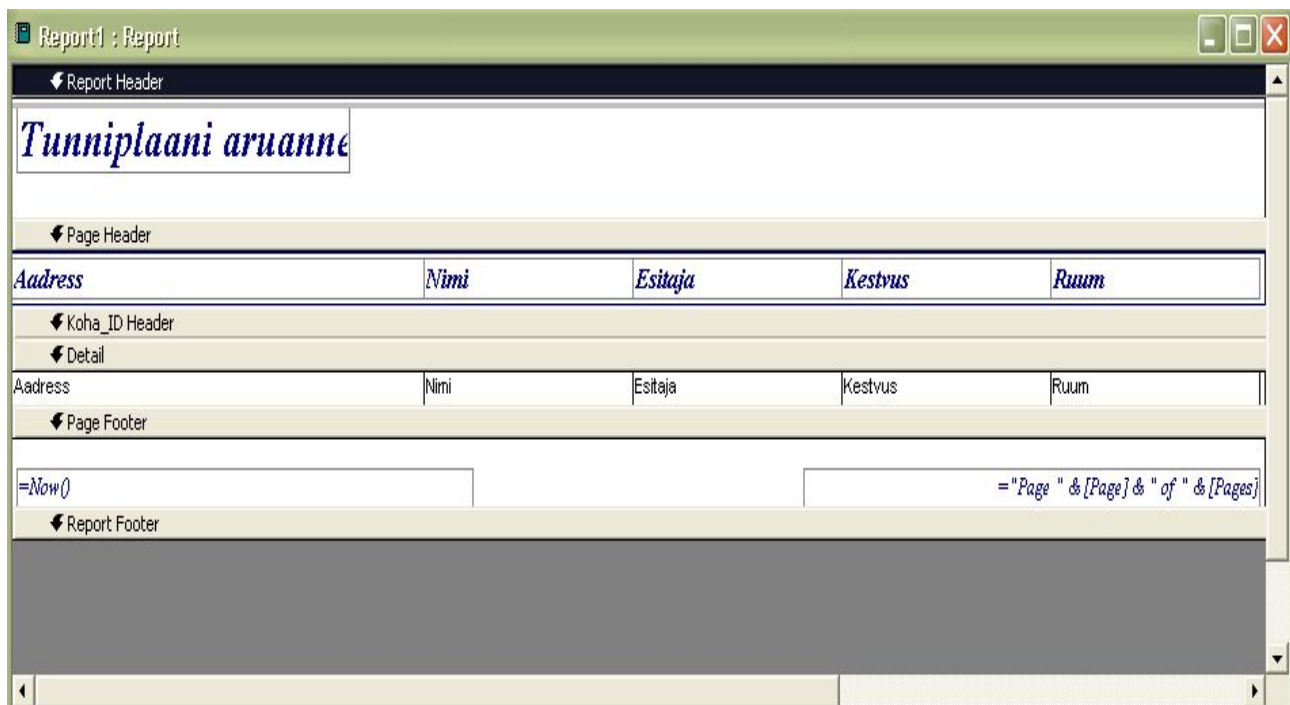


### Edasi...

- mis pealkirja peaks kandma aruanne.
- kas soovite kohe näha aruannet või tahate seda veel muuta. Antud juhul tuleb aruande nimeks **Tunniplaani aruanne** ja me soovime tema kujundust muuta, seega aktiveerime valiku *Modify the report's design* ning *Finish*.



Kuna valisime kujunduse muutmise, siis sellise akna avanemisel...



on meil võimalik seda modifitseerida oma soovi kohaselt. Võimalus on jälle kasutada tööriistariba nagu vormimise juures.

### Koostage Raamatukogu andmebaasile sellised aruanded:

1. päringu **Raamatu otsing märksõna järgi aruanne Raamatu otsing märksõna järgi**, mis väljastaks päringust kõik andmed, st päiseks võiks olla päringu Expr1 väljund (priority), sorteerida ilmumisaasta järgi kasvavalt,
2. päringu **Tagastamata järgi aruanne Meeldetuletus**, mis koostaks vastavatele klientidele meeldetuletuskirjad, st läheb vaja Tagastamis tähtaega, Perekonnanime ja Pealkirja. Sorteerida võiks ka, seda siis tagastamis tähtaja järgi kasvavalt.