

Esitluste loomine OpenOffice.org'ga

Esitlusgraafikaprogrammi abil valmistatud esitlus on toeks ettekande suulise esitamise ajal. Nagu eelmises materjalis mainitud koosneb esitlus slaididest. **Slaididel on tavaliselt märksõnad**, mis aitavad kuulajatel kõnelejat jälgida. Hea tava näeb ette, et slaidil ei ole rohkem teksti kui kuus rida ja reas ei ole rohkem kui kuus sõna. **Esitluse ei trükita pikki lauseid või terveid tekstilõike**. Kui slaidid on tekstiga ülekoormatud, ei aita esitlus kuulajatel ettekandjat jälgida, vaid pigem juhib tähelepanu kõrvale. Slaididele võiks panna vaid **olulisemad märksõnad, aastaarvud ja keerulised nimed**.

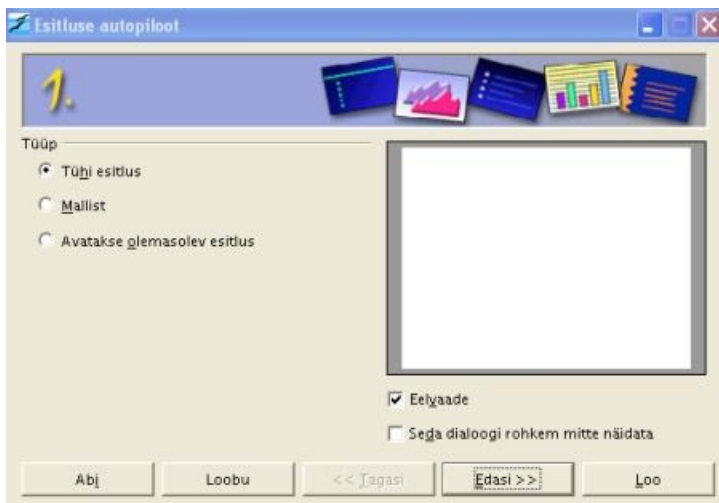
Esitlus võiks **sisaldada** ka **väikseid tabelleid, graafikuid, pilte, jooniseid ja muid illustreerivaid elemente**.

Enne esitluse loomist tuleb läbi mõelda, **mida kuulajatele öelda tahetakse ja kui kaua ettekande esitamise jaoks aega on**. Sellest sõltub slaidide arv ja ülesehitus. Umbes 2 minutit on ühe slaidi soovitatav näitamise aeg. Näiteks poole tunnise ettekande jaoks võiks olla umbes 10 slaidi. Slaide võib olla rohkem, kui soovitakse ainult pildimaterjali näidata. Kui teema vajab põhjalikku lahtiseletamist, võib slaide olla vähem.

Esitlus algab slaidiga, kus on kirjas vaid teema ja kõneleja nimi. **Pikema ettekande puhul** võiks **järgmisel slaidil** olla **lühike ülevaade alateemadest**, mis käsitlusele tulevad ja alles **kolmandal slaidil minnakse esimese teema juurde**. Lühikese ettekande puhul pole see vajalik.

Loomine

Kasutades OpenOffice.org'i, tuleb avada antud programmi **Esitlus** (ingl. Impress). Peale programmi käivitamist **avanenud aknas** on võimalus oma esitlust alustada kolme võimaluse vahel.



Esitluse tüübid:

Tühi esitlus – ilma kujunduseta ja sisuta, võimalus kõik ise teha.

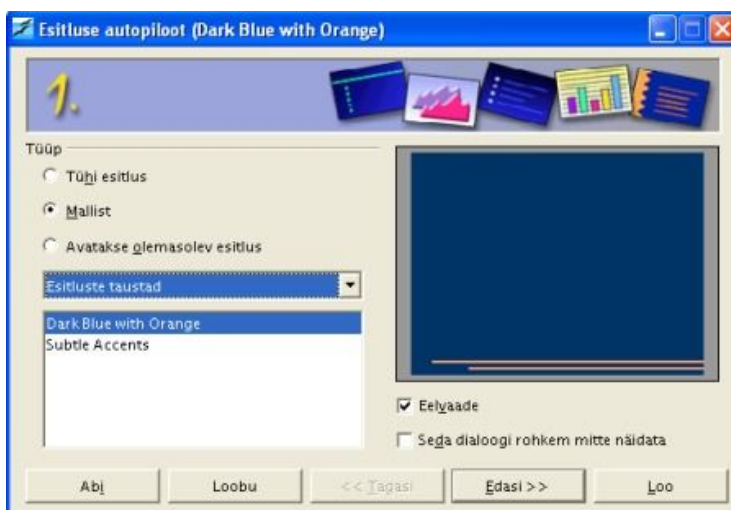
Mallist – antud meetodi kasutamisel saab allolevast rippmenüüst valida aluseks **Esitluse tausta** või **Esitluse**.

Avatakse olemasolev esitlus – avatakse ja jätkatakse olemasolevat tööd.

Esitluse taustasid

on alguses ainult kaks:

Kui meeldiv valik on tehtud, tuleb vajutada nupule **Edasi**.



Teises aknas saab valida slaididele **kujunduse** ja **väljundi**.

Kahjuks pole OpenOffice.org's suurt valikut kujundatud malle. Need tuleb ise teha või hankida.

Kolmandal sammul on võimalus valida automaatselt loodud slaidide jaoks *ilmumise efekt* ja kui *kiiresti see toimub*. Samal ajal saab valitud efekte vaadata kõrvalolevast eelvaate kastikesest. Veel saab siin valida, kas slaidid vahetuvad *hiireklõpsu tehes* (vaiketüüp) või *automaatselt*. Viimasel juhul tuleb ka määrata

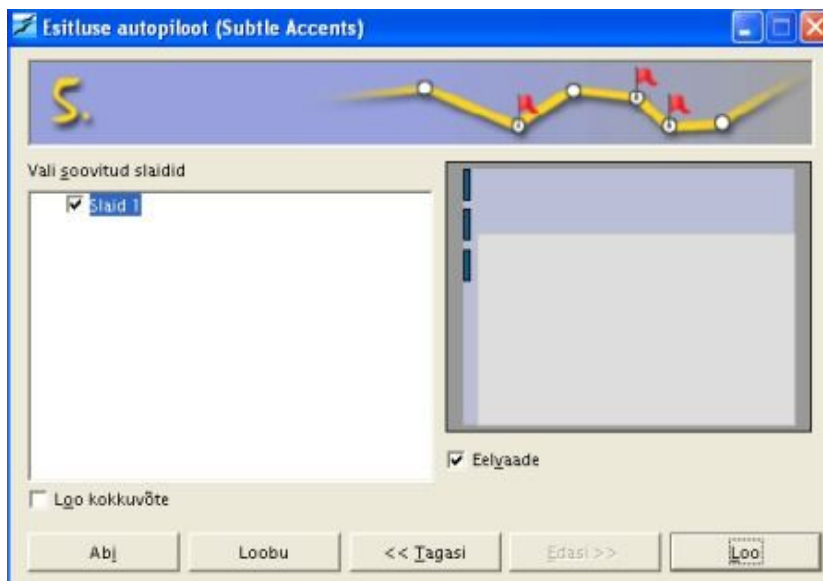


samas slaidi *näitamise kestus* ja *pausi kestus*. Tavaliselt valitakse vaiketüüp, sest kõneleja esitluse käigus ise klõpsab hiirega, kui on õige aeg vahetada slaidi.

Neljandas aknas on võimalus sisestada esitluse kohta **lisainfot**:

- *esitaja,*
- *esitluse teema,*
- *ideede käsitlemine.*

Tavaliselt seda ei tehta ja minnakse kohe järgmise sammu juurde.



Viimasel aknas on näha loodud tiitelslaid. Edasi järgmisse aknasse enam ei saa liikuda, kuna see on viimane. Seega tuleb vajutada nuppu **Loo**.