

Vormid

Kui tabel on nii suur, et ei mahu korruga ekraanile, tuleb kasutada kerimisribasid, mis aga teeb andmete vaatamise või sisestamise ebamugavaks. Mugavam on kasutada vorme. Vormiga võib sooritada samu operatsioone nagu tabeliga.

Lihtsate sisestusvormide loomiseks on mitu võimalust. Soovitatav on kasutada vormi loomist vormitarga abil. Selleks aktiveeritakse andmebaasi baasaknas **Forms** ja antakse korraldus *Create form by using wizard* (joonis all). Antud juhul on toodud näide Tunniplaani andmebaasi kohta.

- Avanenud aknas soovitakse teada, millist tabelit soovitakse vormida ja mis väljad peaksid sisalduma selles vormis. Näitena teeme TUND tabelile vormi. Selleks valime *Tables/Queries* lahtrisse **Table: TUND** ja antud vorm võiks sisaldada välju – **Nimi, Esitaja ja Ruum**. Need tuleb siis „>“-märgi abil selekteerida *Selected Fields* lahtrisse. Edasi...

Form Wizard

Which fields do you want on your form?
You can choose from more than one table or query.

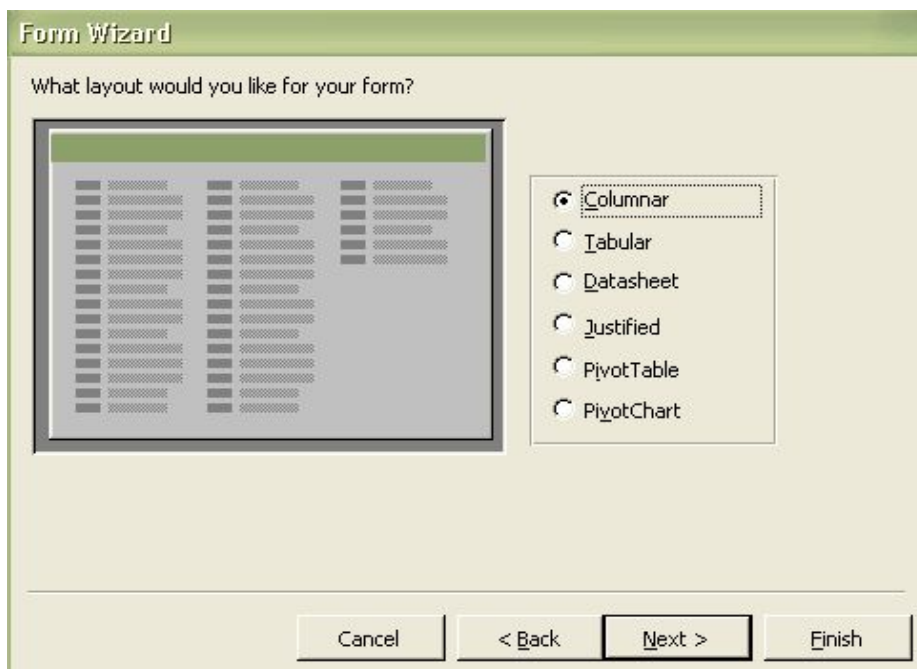
Tables/Queries
Table: KOHT

Available Fields:
Koha ID
Kohtade arv
Aadress

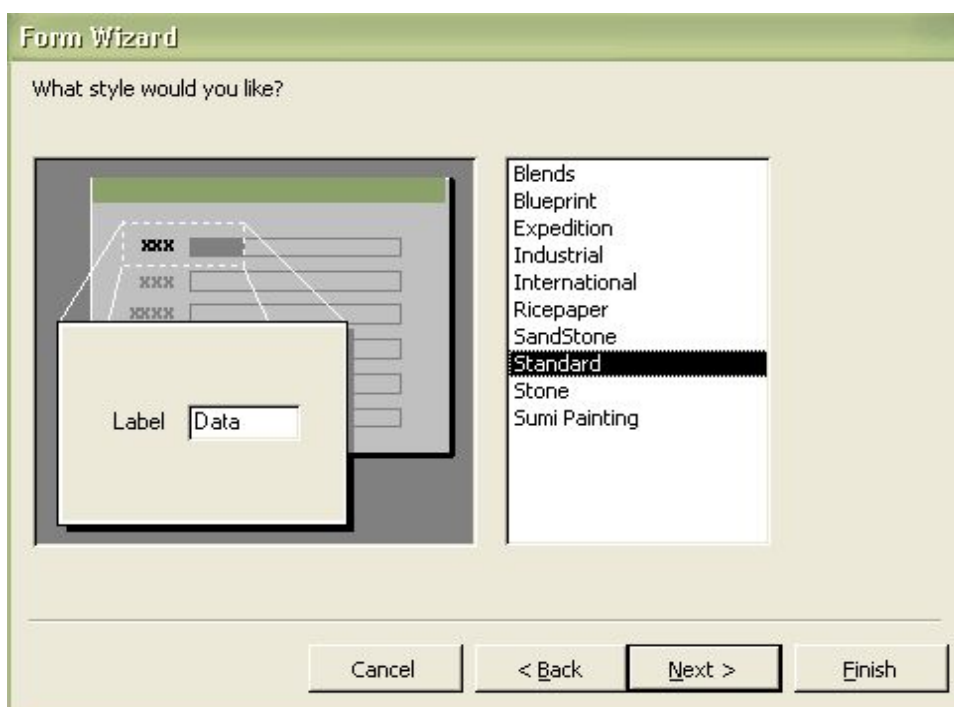
Selected Fields:

Cancel < Back Next > Finish

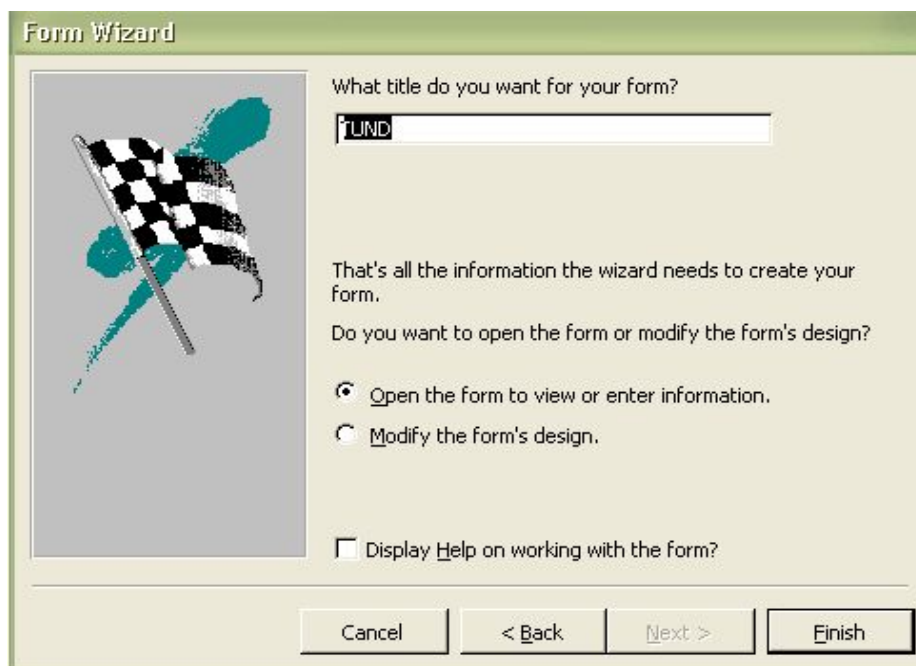
- Järgmises aknas soovitakse teada, millist väljundit tahetakse valitud tabelile. Iga valiku peal klõpsates, näidatakse aknas ära ka väljundi kuju. Jääme esimese *Columnar* valiku juurde. Edasi...



- Edasi tahetakse teada, millist stiili kujundust soovitakse. Iga kujundus kuvatakse kõrvale lahtrisse, nii et on hea valida. Antud juhul valisin *Blends*.

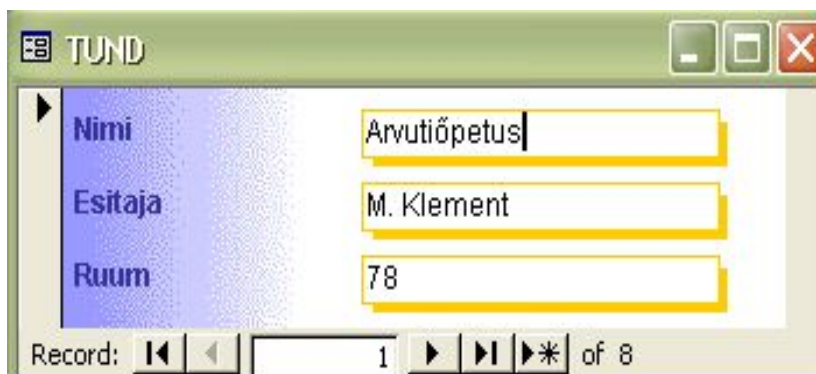


- Edasi... millist pealkirja soovitakse loodavale vormile? Jätame selle tunniks ja Finish.



The image shows a 'Form Wizard' dialog box. On the left is a checkered flag icon. The main text asks 'What title do you want for your form?' with a text box containing 'TUND'. Below this, it says 'That's all the information the wizard needs to create your form.' and 'Do you want to open the form or modify the form's design?'. There are two radio buttons: 'Open the form to view or enter information.' (selected) and 'Modify the form's design.'. At the bottom, there is a checkbox for 'Display Help on working with the form?' and four buttons: 'Cancel', '< Back', 'Next >', and 'Finish'.

Nüüd tekitatakse meile vormitud aken, mis näeb välja selline:



The image shows a window titled 'TUND'. It has a table with three rows and two columns. The first column contains labels: 'Nimi', 'Esitaja', and 'Ruum'. The second column contains text: 'Arvutiõpetus', 'M. Klement', and '78'. At the bottom, there is a 'Record:' label, navigation buttons, a text box with '1', and 'of 8'.

Field	Value
Nimi	Arvutiõpetus
Esitaja	M. Klement
Ruum	78

All olevat Record rida saab kasutada järgmiste andmete kuvamiseks.

Vormi muutmine

Selleks minnakse baasaknas tehtud vormi peale ja valitakse parema hiireklahviga valikul **Design View**. Avanenud aknas...



.... saab muuta vormi kuju. Vorm võib olla ka mitme lehekülje pikkune, siis saab seda vormi aknas kerida ja prindi eelvaatamise aknas lehekülgedena vaadelda. Lehevahetuskohad saab kasutaja määrata, lisades erisümboli.

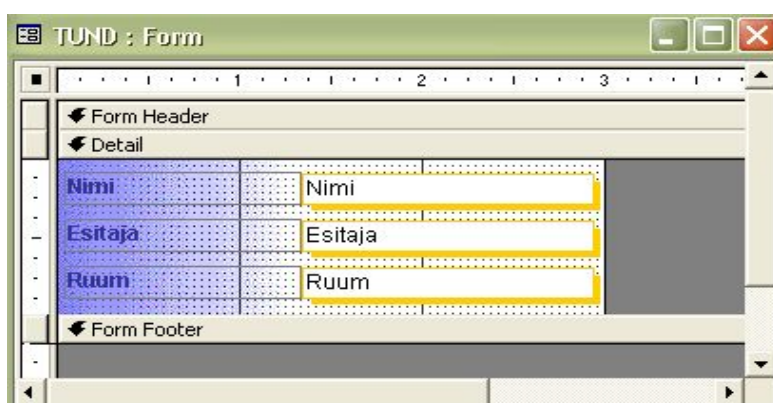
Kui kõik tabeli väljad ja nende nimed on vormil sobivaltel kohtadel, siis võib lisada pealkirjad, jooned, kastid ja mitmesugused kontrollelemendid. Nende valikuks on eripaneel, millel on 20 nuppu.

Ülemine noolega nupp on objektide valikuks, nihutamiseks ja redigeerimiseks. Enne neid tegevusi tuleb nupp sisse lülitada.

Vasakus veerus: objektide valik, väljade nimed, lülitusnupp, kombineeritud loetelu, pilt, leheküljevahetus, joon;

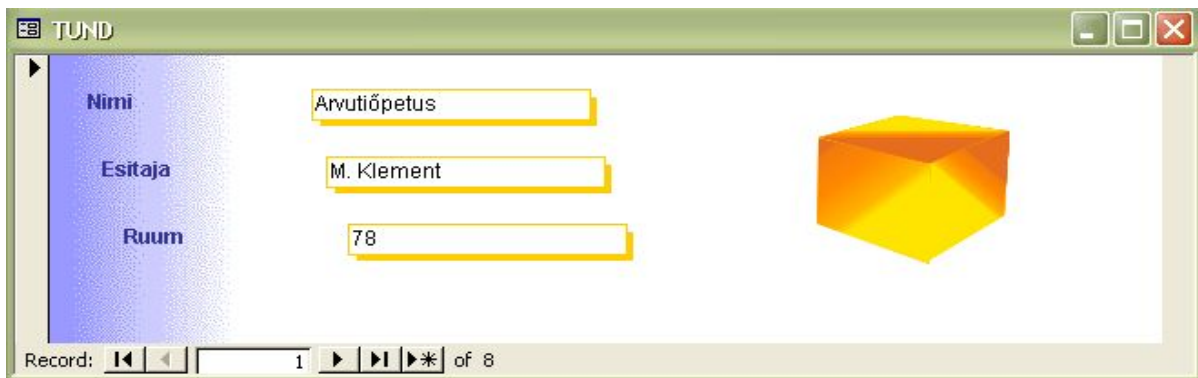
Keskmisses veerus: nupp Control Wizards, mis aitab keerukamaid objekte lisada. Nendeks on: teksti kast (tabeli väli), raadionupp, loetelukast, seostamata objektide raam, leheküljelipikud, nelinurk (kast);

Paremas veerus: valiku grupp, kontrollkast, käsunupp, seostatud objekti raam, alamvorm või aruanne, lisakontrollelementide valikunupp.



Lisame tehtud vormile joonise. Selleks klikime tööriistaribal pildi valikul ja paigutame selle antud juhul vasakul pool olevasse lahtrisse. Enne pildi lisamist võiks venitada akent suuremaks. Kui selline joonitud taust ei meeldi vormi

muutmisel, siis tuleb valida vormimise aknas parema hiireklahviga **Grid**. Pildi lisamisel avatakse teile aken, kust te pilti soovite võtta. Tund tabelile tehtud vormi kujundus on näha järgmisel lehel, kus siis on muudetud kuvatud väljade asukohta ja lisatud on pilt.



Töö raamatukogu andmebaasiga

1. Koostage tabeli *Raamatud* põhjal vorm **Raamatu andmed**, millel oleksid järgmised lahtrid:
 - Raamatu nr (*TextBox*)
 - Pealkiri (*TextBox*)
 - Autor (*TextBox*)
 - Ilmumisaasta (*ComboBox*)
 - Ilmumiskoht (*ComboBox*)
 - Kirjastus (*ComboBox*)
 - Keel (*ComboBox*)
 - Märksõna (*ComboBox*)
 - Lisage sobiv pilt
2. Sisestage vormi *Raamatud* abil tabelisse *Raamatud* 10 raamatu andmed, seega lisage 4 raamatut (mõned võiksid olla korduvad kirjed) ja lihtsalt salvestage.
3. Koostage tabeli *Kliendid* põhjal vorm **Kliendi andmed**, millel oleksid järgmised lahtrid:
 - Kliendi ID (*TextBox*)
 - Perekonnanimi (*TextBox*)
 - Eesnimi (*TextBox*)
 - Asula (*TextBox*)
 - Aadress (*TextBox*)
 - Telefon (*TextBox*)
 - Lisa sobiv pilt

4. Koosta tabeli *Laenutused* põhjal vorm **Laenutamine**, mille oleksid järgmised lahtrid:

b. Laenutuse nr (*TextBox*)

c. Raamatu nr (*TextBox*)

d. Kliendi ID (*TextBox*)

e. Laenutamise aeg (*TextBox*)

f. Tagastamise tähtaeg (*TextBox*)

5. Lisage laenutamise vormi *Laenutamine* abil 2 raamatut.

6. Koostage tabeli *Laenutused* põhjal vorm **Tagastamine**, mille oleksid järgmised lahtrid:

g. Laenutuse nr (*TextBox*)

h. Raamatu nr (*TextBox*)

i. Kliendi ID (*TextBox*)

j. Laenutamise aeg (*TextBox*)

k. Tagastamise tähtaeg (*TextBox*)

l. Kas on tagasi (*CheckBox*)

7. Tagastage vormi *Tagastamine* abil 2 raamatut.