
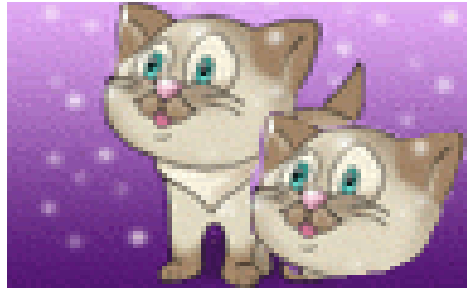

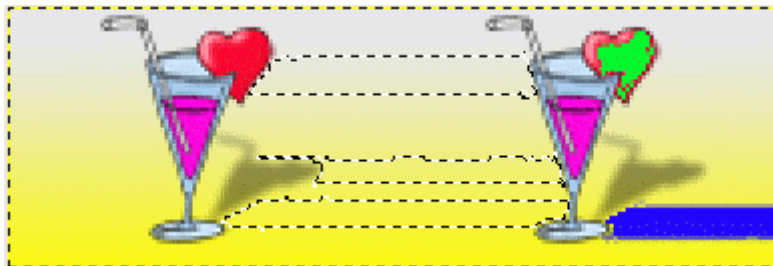



Erinevad märgised III osa

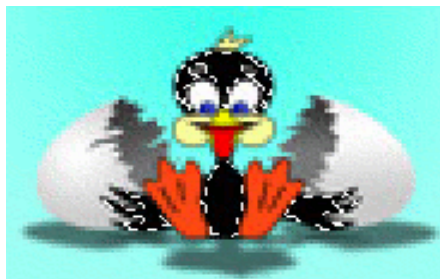
 Lassot kasutades, tuleb kogu aeg hiireklahvi all hoida ja liikuda mööda objekti servi, mida tahetakse märgistada. Siin on lassoga ära märgistatud kassi pea, siis kopeeritud seda ja asetatud eemale teise kohta.



 Valib sarnase värviga alasid. Siin pildil on näha, kuidas on märgistatud kolm piirkonda, mida võib värvida või siis välja lõigata jne. Seda funktsiooni olete ka varem kasutanud.

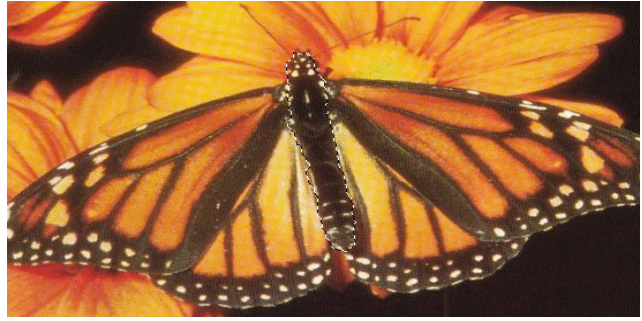


 Selle funktsiooniga on võimalik valida pildil sarnase värviga alasid. Näiteks sellel pildil on leitud musta värviga sarnased alad. Leitavat ala on võimalik ka vähendada ja suurendada *Tool Options* menüüst, muutes *Threshold* suurust.

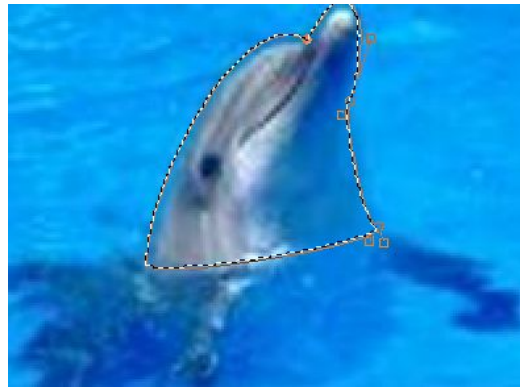
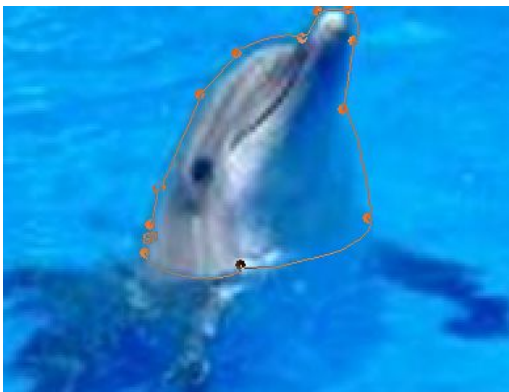




Liikudes mööda objekti (servi), samal ajal märke maha jättes (viimane punkt tuleb teha alguspunktis) [esimene joonis] ja klikkides siis märgistatud ala sisse, muutub tehtud joon aktiivseks [teine joonis]. Märgistatud ala on võimalik kopeerida, välja lõigata jne.



Sellega on võimalik objekti servi märgistada (nagu eelmise funktsiooniga), kuid joone kaju saab muuta võrreldes ülejäänud valimisviisidega. Siin on toodud mõned etapid, kuidas antud asi välja näeb.



Objekt on piiratud punktikestega, seejärel on liigutatud jooni (viimane ja alguse punkt peavad jällegi ühtima) ja siis kasutades *Tool Options* menüüd, aktiveerides valiku *Create Selection from Path*, tekib punktist punkti tõmmatud virvendavad jooned. Saadud ala on võimalik eemaldada, kopeerida, värvida jne.

