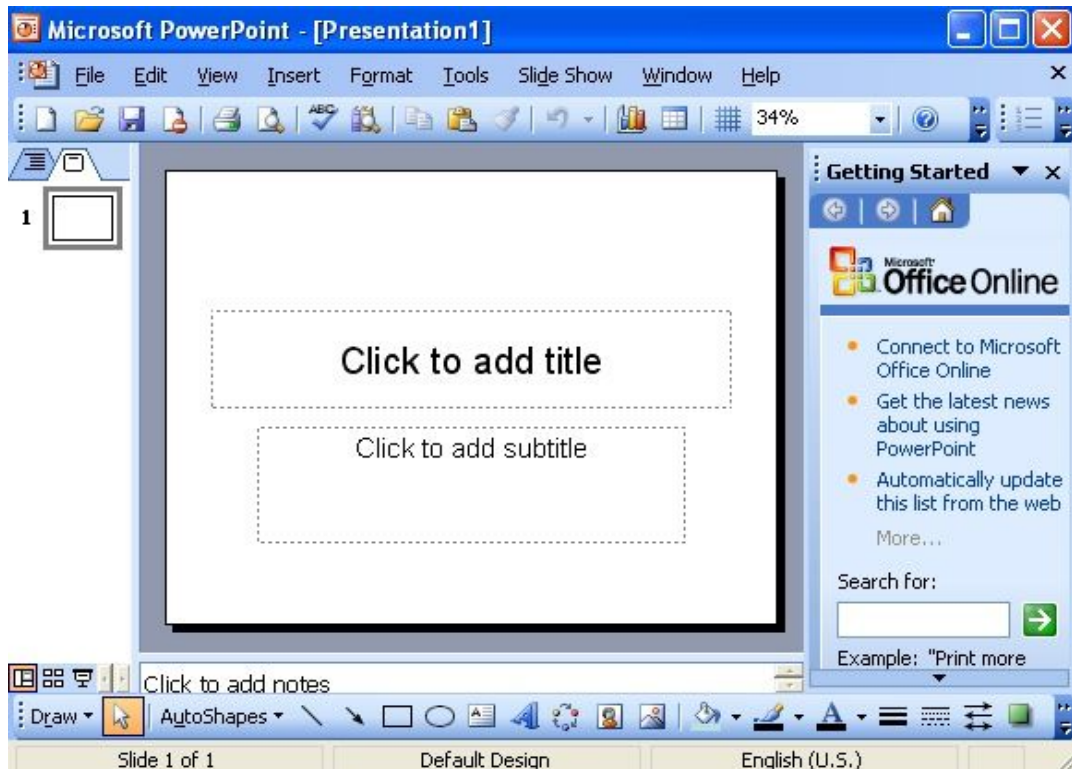


Esitlusgraafika Microsoft Office PowerPoint 2003

Programmi Microsoft Office PowerPoint avamisel luuakse teile tühi slaid, millest saab tiitelslaid kogu esitlusele. Sellel slaidil on kaks välja:



★ *Click to add title* – kuhu saab kirjutada esitluse teema;

★ *Click to add subtitle* – siia võib kirjutada ettekande esitleja oma andmed näiteks.

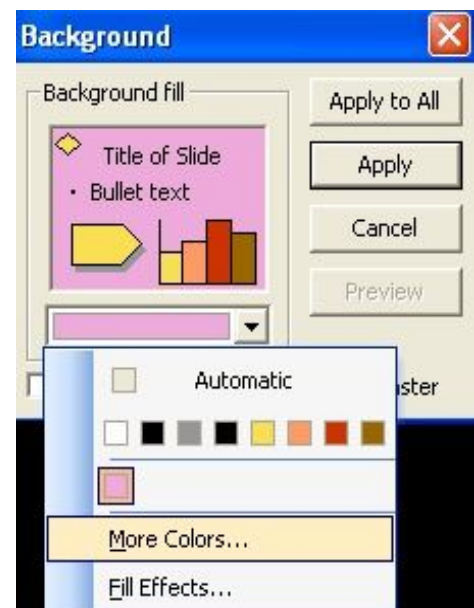
Slaidi kujundamisel esmalt lisatakse **taust**, mille saamise võimalused on järgmised:

- programmi ülemiselt menüüribalt **Vorming** => **Slaidipaigutus** (**Format** => **Slide Design**) alt, mille tulemusena avatakse programmi paremasse poolde standard kujundused. Näiteks sellised:



Valikutel klikkides, näidatakse neid teie slaidi peal ja kui te lisate järjest juurde slaidide, siis järgmised on juba antud slaidi tausta valikuga.

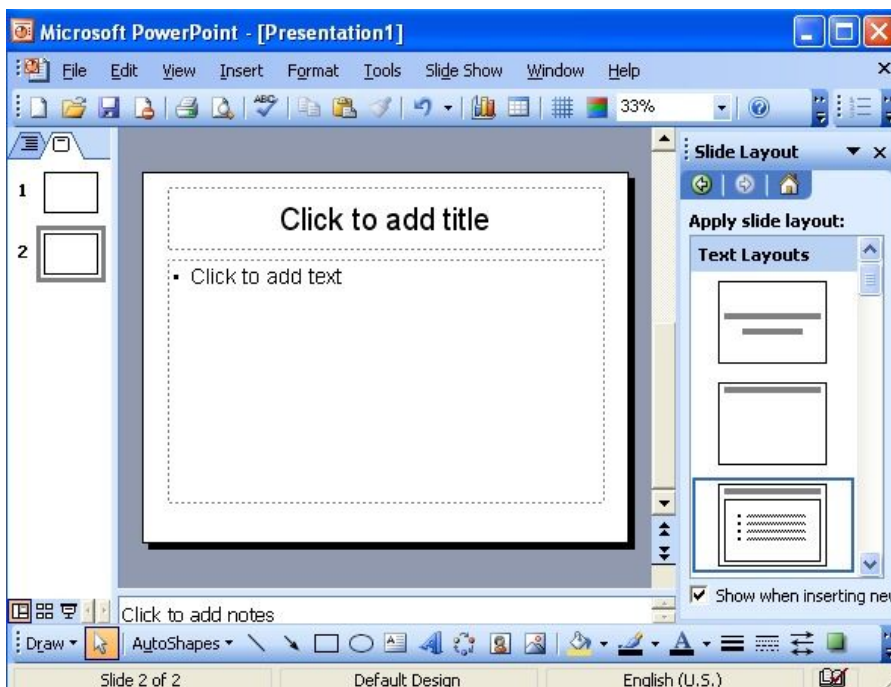
- programmi ülemiselt menüüribalt **Vorming** => **Taust** (**Format** => **Background**) alt, mille tulemusena avaneb teil uus aken, kust on võimalik panna slaidi **taustaks värv**. Kui automaatsete värvide hulgast midagi ei meeldi, siis tuleks suurema valiku jaoks kasutada menüüd **Veel värve** (**More Colors**). Antud vormingu korral saate iga slaid tausta määrata hetke slaidile (**Apply**) või rakendada kõigile (**Apply to All**).



Uue slaidi tegemiseks on sellised võimalused: programmi vasakul pool olevas aknas valgel alal parema hiireklahviga klikkides tekkinud menüüst valida **Uus slaid** (*New Slide*) või programmi menüüribalt **Lisa => Uus slaid** (*Insert => New Slide*)

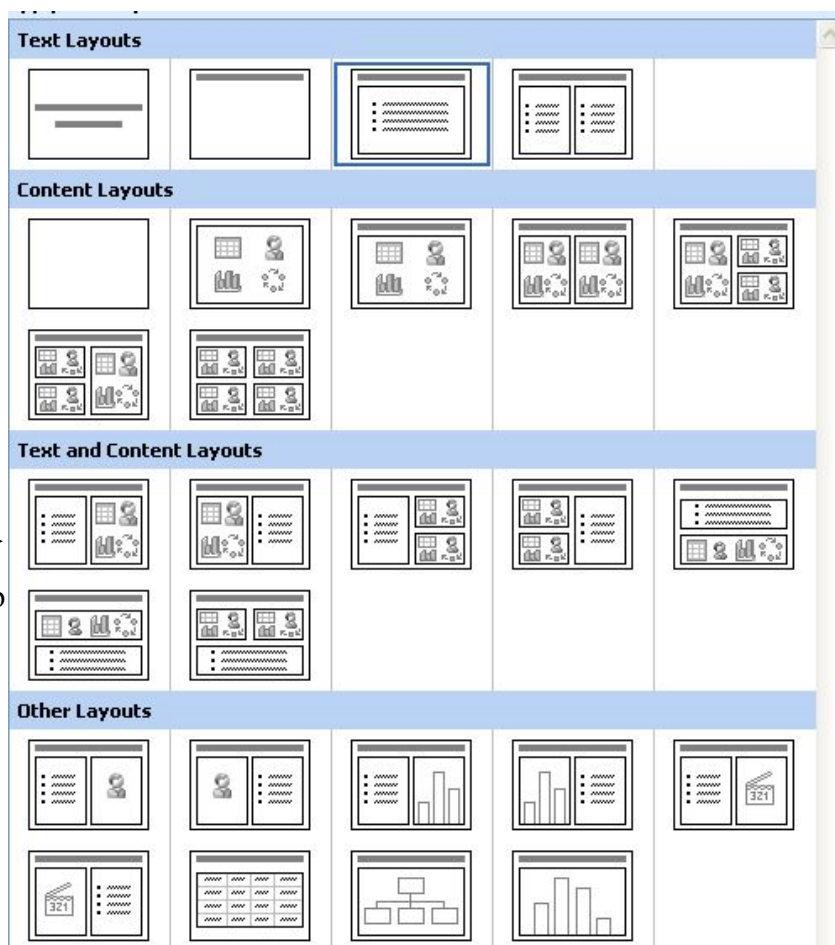
Slaidi kustutamine:

vasakul olevas menüüs valida soovitud slaidil parema hiireklahviga saadud menüüst kustuta slaid (*Delete Slide*) või klaviatuuril vajutada peale seda, kui on valitud vastav slaid, *Delete*-klahvi.



Slaidi struktuuri

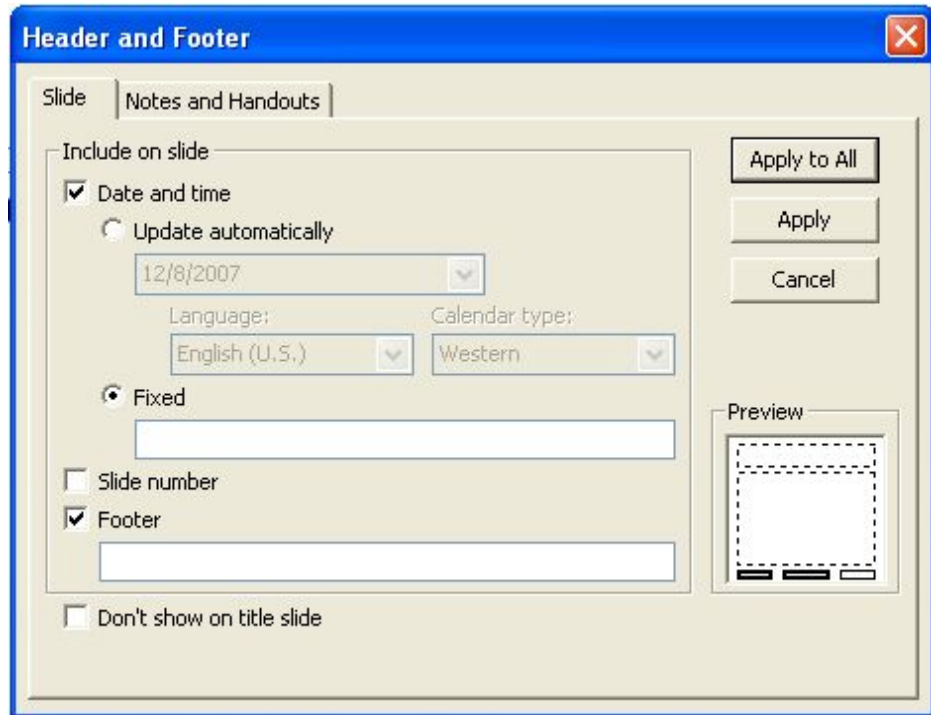
(väljanägemine) võimalused: valides programmi ülemiselt ribalt **Vormingud => Slaiditüüp** (*Format => Slide Layout*) on võimalik saada programmi paremasse menüüsse valiku slaidi tüüpidest – näidised siin => Sobival valikul klikkides, muutub teie slaid vastavalt valituks.



Leheküljenumbri lisamine:

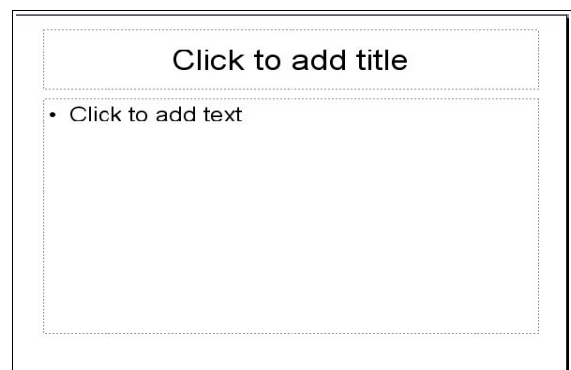
Leheküljenumber asetseb tavaliselt lehekülje alaservas, mille saamiseks tuleks valida programmi aknas **Lisa** => **Slaidinumber** (*Insert => Slide Number*). Tulemuseks on uus aken, kuhu saab sisse viia järgmised määrangud:

- kuupäeva lisamine – lisatakse slaidi vasakusse alumisse nurka ja mida on võimalik muuta automaatselt (*Update automatically*) ehk iga kord, kui antud esitluse avate, muutub kuupäev vastava päeva omaks;
- slaidi numbrimääramine (*Slide number*);
- jalus – tavaliselt kirjutatakse sinna antud esitluse teema;
- võimalus mitte näidata antud määranguid tiitelslaidil (*Don't show on title slide*).



Teksti lisamine:

- kui on valitud mingi kindla tüübiga slaid, näiteks antud pilt paremal, siis saab kohe kirjutada ettenähtud teksti alasse (*Click to add text*);
- kui aga on valitud slaid, millel ei ole midagi, siis tuleb valida **Lisa** => **Tekst** (*Insert => Text Box*) ja liikuda hiirega sobivasse kohta oma slaidil ja paigutada tekst sinna.

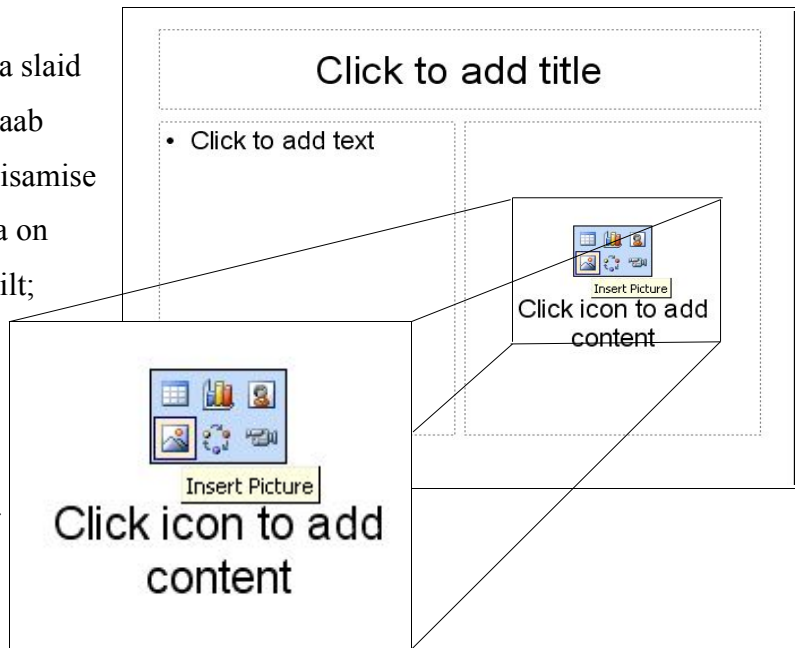


Kujundamine:

- kirjatüüpi (*Font*), suurust (*Font size*) ja stiili (*Bold, Italic, Underline*) saab muuta ülemiselt menüüribalt otse valides või siis **Vormingud** => **Märk** (*Format => Font*) alt.

Pildi lisamine:

- kui on valitud mõni kindla tüübiga slaid näiteks antud slaid paremal, kus saab valida antud ikoonide seast pildi lisamise (**Insert Picture**), mille tulemusena on võimalik arvutist leida soovitud pilt;
- teine võimalus on valida programmi ülemiselt menüüribalt **Lisa => Pilt => Failist** (**Insert => Picture => From file**).



Diagrammi lisamine:

- esimene võimalus on valida vastav slaid, mille sisuks on diagramm. Antud slaidil diagrammi lisamisel (**double click to add chart**), kuvatakse vaikeväärtusena Office enda diagramm, mida on võimalik muuta paralleelselt avanenud Exceli aknas;
- teine võimalus on valida programmi ülemiselt menüüribalt **Lisa => Diagramm** (**Insert => Chart**).



Tabeli lisamine käib niisamuti kui pildi ja diagrammi lisamine.

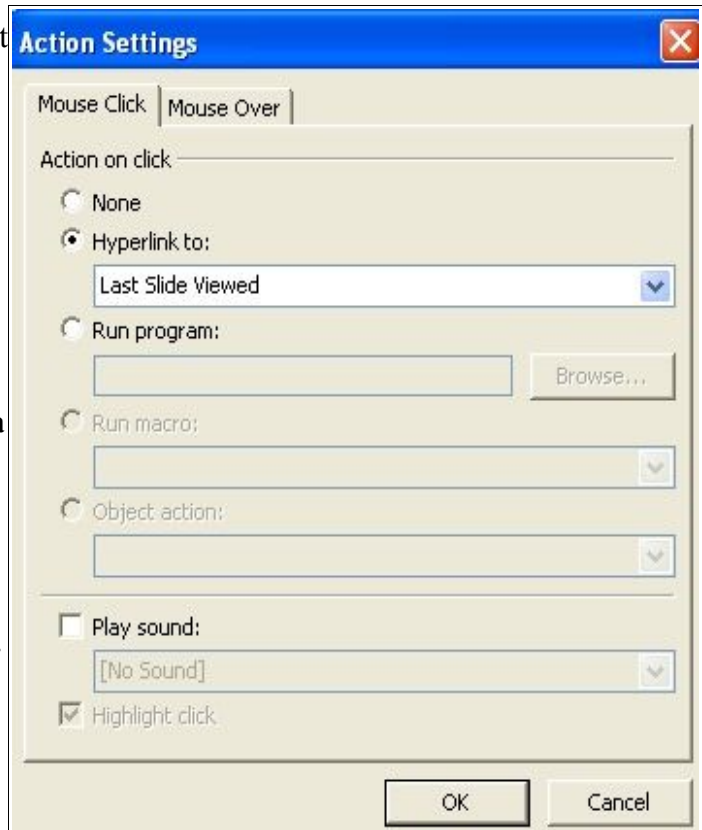
Helilindi või video lisamiseks tuleb valida programmi ülemiselt menüüribalt **Lisa => Helid ja Filmid** (**Insert => Movies and Sounds**) ja sealt omakorda soovitu. Rakendamiseks küsitakse veel, kas muusika või video peaks hakkama mängima automaatselt või siis kui slaidil klikitakse.

Animatsioonid saab lisada programmi menüüst **Slaidiseanss => Oma animatsioon** (**Slide Show => Animation Schemes**), mille tulemusena saab paremal pool olevas aknas määrata vastavale objektile (tekst, pilt, diagramm, tabel jne.) efekti **Lisa efekt** (**Add Effect**) nupu alt. Määratud efektid märgitakse numbritena, mis ilmuvad nii vastavale slaidile kui ka parempoolsesse menüüsse. Sealses menüüs on võimalik määrata antud animatsiooni ilmumist, aega kui ka kiirust.

Hüperlingid saab lisada slaididele linginupu tegemisega või mõne sõna muutmisega lingiks.

Antud juhul on selleks, et liikuda ühelt slaidilt teisele. Selleks tuleb teha järgnevad operatsioonid:

- ★ märgite vastava nupu või sõna slaidil ära;
- ★ klõpsate parema hiireklahviga valitud;
- ★ saadud menüüst valite **Toimingu häälestamine... (Action Settings)**;
- ★ tekkinud aknas teete aktiivseks valiku **Ava hüperlingiks (Hyperlink to)**;
- ★ selle all olevas valges väljas tuleb määrata slaid, kuhu liigutakse lingiks muudetud objektile vajutades: **Slaidil... (Next Slide..)**.



Esitluse vaatamine:

- ★ üheks võimaluseks on valida programmi ülemiselt ribalt **Slaidiseanss => Esita (Slide Show => View Slide)**;
- ★ teine võimalus kasutada klaviatuuri lühikäsku F5 .

Jaotusmaterjali koostamine:

- ★ kui materjal valmis ja soov on, et teistele antud asjast mälestus jääks, siis on võimalik teha sellest printimiseks kõlbulik jaotusmaterjal valides programmi ülemiselt menüüribalt **Vaade => Töövaade => Jaotusmaterjalivaade (View => Master => Handout Master)**. Siin on võimalik määrata mitu slaidi soovite näha väljaprintimisel, lisada leheküljenumbrid, päise, jaluse ja kuupäeva;
- ★ printimisel tuleb valida sel juhul jaotusmaterjal (**Handouts**). Kui on eelnevalt veel määramata mitu slaidi lehel esitada, siis saab seda peale printida jaotusmaterjalina valides määrata.

